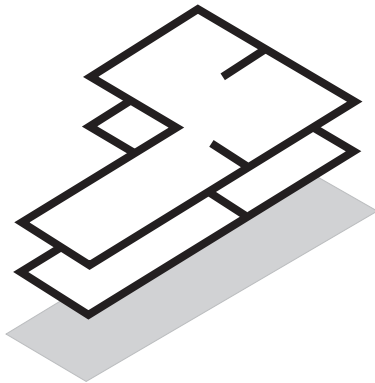


Effiziente Grundstücksentwicklung durch Gründung eines kommunalen Eigenbetriebs!?

- Ein Erfahrungsbericht -



- o Was ist ein Eigenbetrieb und was unterscheidet einen Eigenbetrieb von einem „klassischen“ Amt?
- o Warum und mit welchen Zielen wurde der EB SZGE gegründet? / Wie sah die Situation der Stadt Salzgitter zu diesem Zeitpunkt aus?
- o Welche organisatorischen Folgen ergeben sich aus der Gründung des Eigenbetriebs?
- o Wie sieht die Arbeitsweise aus? Welche Änderungen haben sich durch die neue Betriebsform ergeben?
Stichworte: Kostenreduzierung, Wirtschaftsplan, Doppik
- Praxisbeispiel -
- o Wo sind die Grenzen des EB SZGE bzw. was kann ein privater Investor mehr?
- o Wie sehen die Erfahrungen nach etwa eineinhalb Jahren aus?

Vortrag:

Bernd Wiesner, IfR
EB SZGE Salzgitter

*** Die Teilnahme ist kostenlos, um Anmeldung wird gebeten ***

03. November 2006

17.00 Uhr Seminarraum, Institut für Verkehr und Stadtbauwesen

TU Braunschweig
Pockelsstraße 3, 38106 Braunschweig